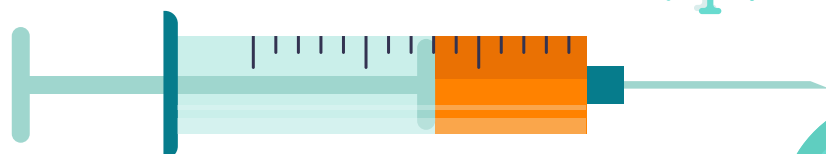
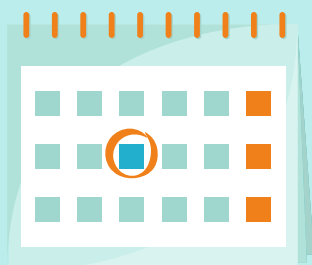


SZCZEPIENIE DZIECI

INFORMACJE DLA LEKARZY



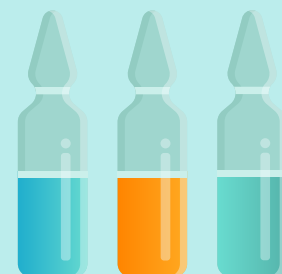
Pamiętaj, że realizacja szczepień ochronnych jest jednym z priorytetowych świadczeń zdrowotnych w czasie pandemii COVID-19



Gdzie i kiedy szczepić?

Zadbaj o separację:

PRZESTRZENNĄ



osobny gabinet przeznaczony wyłącznie do przyjmowania dzieci zdrowych (jeśli to możliwe z osobnym wejściem)



CZASOWĄ

sugerowane godziny poranne

bez obecności innych pacjentów w przychodni

wizyta szczepienna co 40-45 minut



▶ Rozważ połączenie szczepień z wizytami w ramach opieki nad zdrowym dzieckiem

▶ Wykonuj badanie lekarskie i szczepienie w tym samym pomieszczeniu

▶ Zadbaj o dostęp do płynu dezynfekcyjnego oraz pomiaru temperatury



Jak zapisać pacjenta na wizytę?

potwierdź dane kontaktowe/maila, na który będzie można wysłać informacje /kwestionariusze/zalecenia przed i po szczepieniu

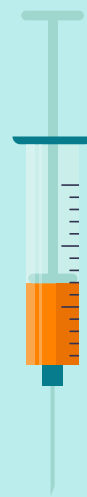
poproś o przygotowanie ewentualnych pytań odnośnie szczepień przed teleporadą

zbiierz wywiad epidemiologiczny

poinformuj, że na wizycie z dzieckiem może być obecny tylko jeden opiekun

poinformuj o cenie szczepionek i konieczności płatności gotówką/kartą

poinformuj o terminie teleporady



Kogo szczepić?

1

Dzieci podlegające szczepieniom obowiązkowym w warunkach ambulatoryjnych, zwłaszcza podawanych zgodnie z PSO w pierwszych dwóch latach życia dziecka

2

Dzieci z chorobami przewlekłymi, dla których istnieją szczególne wskazania zdrowotne do szczepień

3

Poekspozycyjnie pacjentów we wszystkich grupach wiekowych przeciw wścieklźnie, tężcowi, odrze, ospie wietrznej, WZW typu B według wskazań medycznych

4

Pacjentów we wszystkich grupach wiekowych, u których konieczność podania lub dokończenia wynika z Charakterystyki Produktu Leczniczego

Jak szczepić?



rozważ wprowadzenie szczepionek skojarzonych (optymalnie 6-składnikowych)

skróć odstęp między kolejnymi dawkami szczepionek zgodnie z minimalnym zapisem w ChPL

stosuj kilka szczepień na jednej wizycie, zgodnie z ChPL i PSO

Teleporada przed szczepieniem

przeprowadź wstępną kwalifikację do szczepienia (max. 24h przed szczepieniem)

zbierz wywiad epidemiologiczny

poinformuj o zmianach dotyczących wizyty szczepiennej w poradni: przeczytaj lub prześlij na maila pacjenta infografikę „Szczepienia dzieci-informacje dla pacjentów”

poinformuj o szczepieniach obowiązujących i zalecanych zgodnie z PSO

skierowania/recepty/zalecenia/termin kolejnego szczepienia prześlij pacjentowi mailowo lub telefonicznie

udokumentuj teleporadę

Wizyta w przychodni

stosuj środki ochrony osobistej (maski chirurgiczne, fartuch ochronny, rękawiczki, ochrona oczu-przyłbica lub gogle)

punktualnie poproś pacjenta do gabinetu

ogranicz fizyczny kontakt z dokumentacją pacjenta

sprawnie zbadaj dziecko

zaszczep dziecko lub poproś telefonicznie o wykonanie szczepienia

zaleć 30-minutową obserwację w przeznaczonym do tego miejscu

Personel pomocniczy (stosując ŚOO) dezynfekuje każdorazowo powierzchnie i sprzęt mający kontakt z pacjentem (klamki, leżanka, stetoskop, wietrzenie gabinetu)